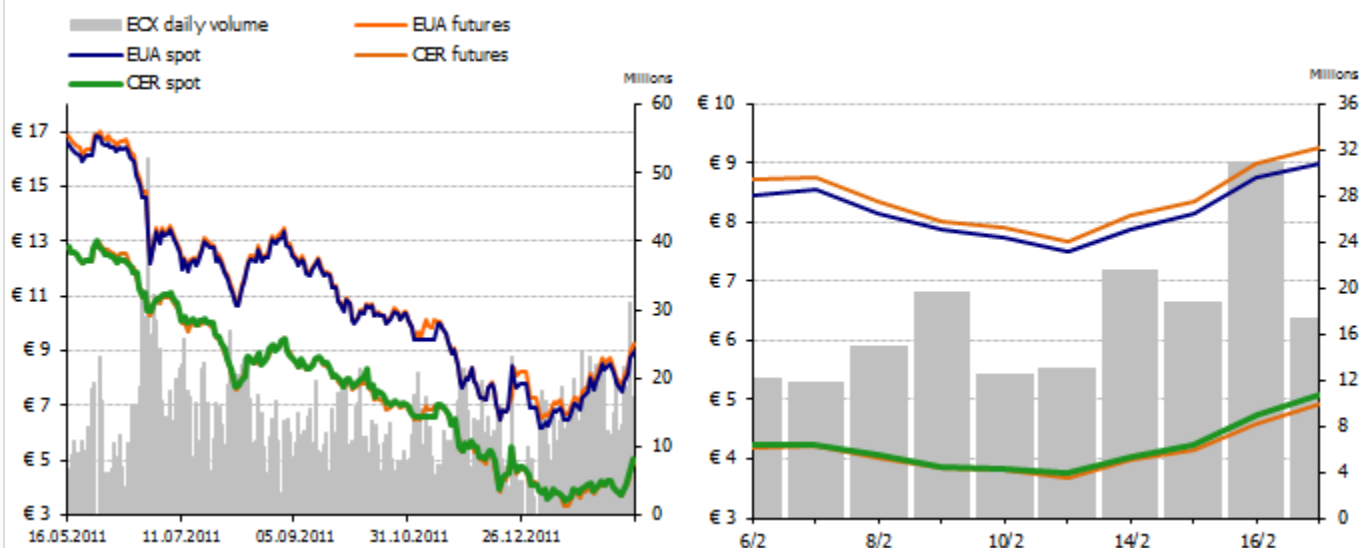


Emisní povolenky zaznamenaly další týden ve znamení růstu, zejména ve čtvrtek, kdy se evropští politici dohodli na kompromisu ohledně stažení povolenek, tzv. setting-aside, z trhu ve III. fázi. EUA uzavřely na € 8.99 (+16.3 %) a CER na € 5.08 (+ 32.63 %). Spread uzavřel na € -3.91.



	SPOT			FUTURE		
	max	min	wkly chg	max	min	wkly chg
<b>EUA</b>	8.99	7.50	16%	9.27	7.66	28%
<b>CER</b>	5.08	3.75	33%	4.92	3.68	28%

### Evropští politici o setting-aside

Evropští poslanci se před hlasováním o setting-aside, které se bude konat tento měsíc, dohodli na kompromisu a snaží se zvýšit tlak na Komisi, aby přistoupila ke stažení povolenek z trhu a podpořila tak jejich cenu na trhu. Text ovšem nespecifikuje, kolik povolenek by mohlo být staženo z trhu s cílem řešit obrovský přebytek na trhu. Místo toho vyzývá Komisi ke změně pravidel, která by ji umožňovala "stáhnout nezbytné množství povolenek". Hlasování o dodatku by se mohlo uskutečnit 28. února 2012.

### Rusko: 100 milionů ERU v roce 2012

Vsevolod Gavrilov, ředitel pro energetickou účinnost a přírodní zdroje ze Sberbank, tento rok očekává až 100 milionů emisních kreditů, které mají být dodány na světový trh, většinou do EU, částečně do Japonska. EU a ekologové se obávají, že by Rusko mohlo zaplavit trh s kredity, což by mohlo způsobit propad cen kreditů a přitom žádný přínos pro životní prostředí.

## Lodní doprava a obchodování s emisemi

Je velice nepravděpodobné, že by se letos OSN shodlo v otázce zdanění světového lodního průmyslu a získat tak až \$25 miliard pro boj s klimatickými změnami. Lodní nákladní přeprava za rok 2007 vyemitovala 870 milionů metrických tun oxidu uhličitého, což odpovídá 2.7 % světových emisí. Asociace sdružující lodní dopravce si ovšem myslí, že vlády se více zajímají o získání peněžních prostředků než o snižování emisí. Zahrnutí lodní dopravy do systému obchodování s emisemi by do roku 2020 mohlo vynést až ¼ z potřebných \$ 100 miliard do Zelené klimatického fondu.

[Visit our website](#) | [follow on Twitter](#) | [follow on Facebook](#) | [forward to a friend](#)

*Copyright © 2012 Carbon Warehouse Int, s.r.o., All rights reserved.*

**Our mailing address is:**

Carbon Warehouse Int, s.r.o.  
Opletalova 1417/25  
Praha 1 110 00

[Add us to your address book](#)

[unsubscribe from this list](#) | [update subscription preferences](#)